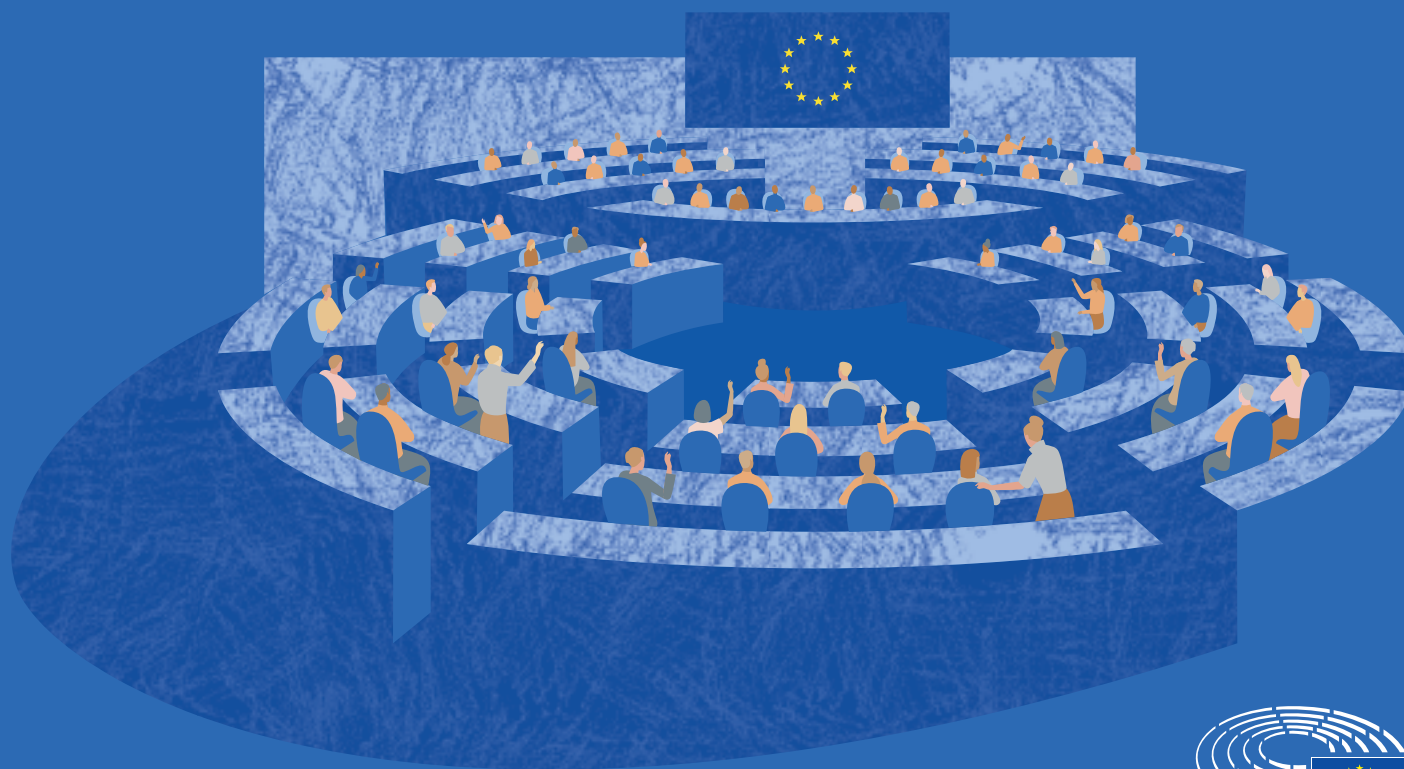




Europäisches Parlament
Verbindungsbüro in Österreich
Haus der Europäischen Union
Wipplingerstraße 35
1010 Wien
Website: www.europarl.at
E-Mail: epwien@europarl.europa.eu
Tel: +43 (0) 1 516 17-0
✕ [Europarl_AT](#) [f epoesterreich](#) [@ euparlament_at](#)



Europawahl 2024

Sonntag, 9. Juni 2024



Europäisches Parlament



**#NUTZE
DEINE
STIMME**



EUROPAWAHL.EU

Was ist die Europawahl?

Bei der Europawahl wählen die Bürger:innen der Europäischen Union die Abgeordneten des Europäischen Parlaments. Die Wahl findet alle fünf Jahre statt.

Die Abgeordneten haben gemeinsam mit den Regierungen der EU-Mitgliedstaaten die Aufgabe, neue Gesetze zu gestalten und zu beschließen. Diese Gesetze betreffen wichtige Bereiche des Lebens in der Europäischen Union – von der Wirtschaft und dem Kampf gegen die Armut bis hin zum Klimawandel und der Sicherheit. Die Abgeordneten des Europäischen Parlaments vertreten dabei die Interessen der EU-Bürger:innen.

Die nächste Europawahl findet in der gesamten Europäischen Union vom 6. bis zum 9. Juni 2024 statt. In Österreich wird am Sonntag, dem 9. Juni 2024 gewählt.

Wer wird gewählt?

Zur Wahl stehen die nationalen Parteien. Nach der Wahl schließen sich die neuen Europaabgeordneten zu länderübergreifenden Fraktionen im Europäischen Parlament zusammen.

Im Jahr 2024 werden 720 Abgeordnete gewählt. Die Zahl der Europaabgeordneten wird vor jeder Wahl festgelegt. Im nächsten Europäischen Parlament wird Österreich mit 20 Abgeordneten vertreten sein.

Bin ich in Österreich wahlberechtigt?

In Österreich sind alle EU-Bürger:innen ab 16 Jahren, die am Wahltag in die Europa-Wähler-evidenz eingetragen sind, wahlberechtigt.

Österreichische Staatsbürger:innen mit Hauptwohnsitz in Österreich werden automatisch eingetragen.

Nicht-österreichische Unionsbürger:innen mit Hauptwohnsitz in Österreich und österreichische Staatsbürger:innen ohne Hauptwohnsitz in Österreich, müssen sich einmalig in die Europa-Wählerevidenz eintragen lassen. Das Formular und weitere Informationen finden Sie unter www.oesterreich.gv.at.

Wie wähle ich?

Als Wähler:in in Österreich üben Sie Ihr Wahlrecht grundsätzlich in einem Wahllokal Ihres Hauptwohnsitzes oder per Briefwahl aus. Vergessen Sie nicht Ihren amtlichen Lichtbildausweis.

Wie wähle ich per Briefwahl ?

Mit einer Wahlkarte können Sie Ihre Stimme per Briefwahl abgeben. Die Wahlkarte beantragen Sie in der Gemeinde bzw. in der Stadt, in der Sie Ihren Hauptwohnsitz haben.

Wussten Sie schon...?

- Österreich ist eines von vier EU-Ländern, in denen bereits mit 16 Jahren gewählt werden darf.
- Mit einer Vorzugsstimme können Sie den Kandidaten oder die Kandidatin, die sie besonders favorisieren, am Stimmzettel unterstützen.
- Seit bald 30 Jahren ist Österreich Mitglied der EU. Zwei Drittel der Österreicher:innen haben damals „Ja“ zur Europäischen Union gesagt. Seitdem hat Österreich an wichtigen Entscheidungen, wie der Einführung der gemeinsamen Währung oder der Reisefreiheit mitbestimmt.

Weitere Informationen

Für weitere Informationen scannen Sie den QR-Code zur offiziellen Webseite zur Europawahl 2024.

